

Inmunología

- 1) TIPOS DE ANTICUERPOS
- 2) ÓRGANOS LINFOIDES

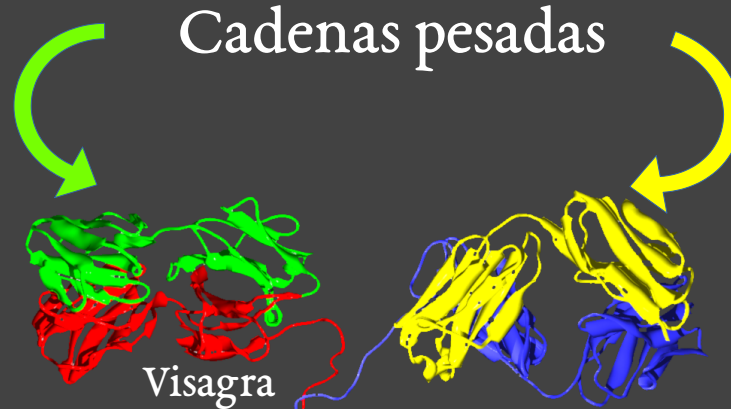
MEDICINA DE LA CONSERVACIÓN
Gerardo Martín

TIPOS DE
ANTICUERPOS
(INMUNOGLOBULINAS -IG)

¿Todos son iguales
o hay funciones
que requieren
diferentes tipos?

Partes de los anticuerpos

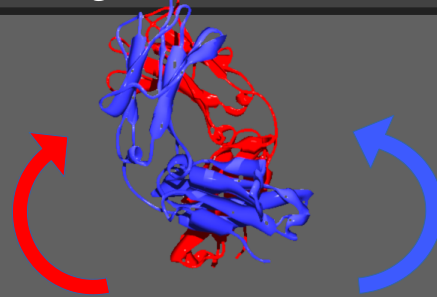
REGIÓN DE
UNIÓ AL
ANTÍGENO
(FAB)



Cadenas pesadas:

Hipervariables para unirse
exclusivamente a antígenos
de organismo

REGIÓN DE
UNIÓ AL
LEUCOCITO
(FC)



Cadenas ligeras:

Poco variables para unirse
a superficie de leucocitos

Configuraciones, arreglos e isotipos de Ig

IgA, D, E, G, M



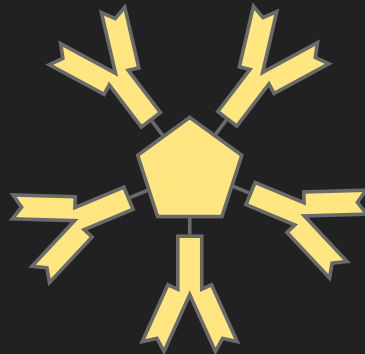
Monoméricas: IgD,
IgE, IgG

Propiedades biológicas

- Ubicación
- Capacidad de reconocer antígenos



Diméricas: IgA



Pentaméricas: IgM

Ubicación y función de las Ig

IgD

- Poco específicas
- Se encuentran en Linfocitos B
novatos

IgE

- Se unen a alérgenos y antígenos de helmintos
- Se encuentran en **células cebadas** y basófilos

IgG

- Principal defensa vs patógenos
- Únicos que pueden cruzar placenta



Ubicación y función de las Ig

IgA

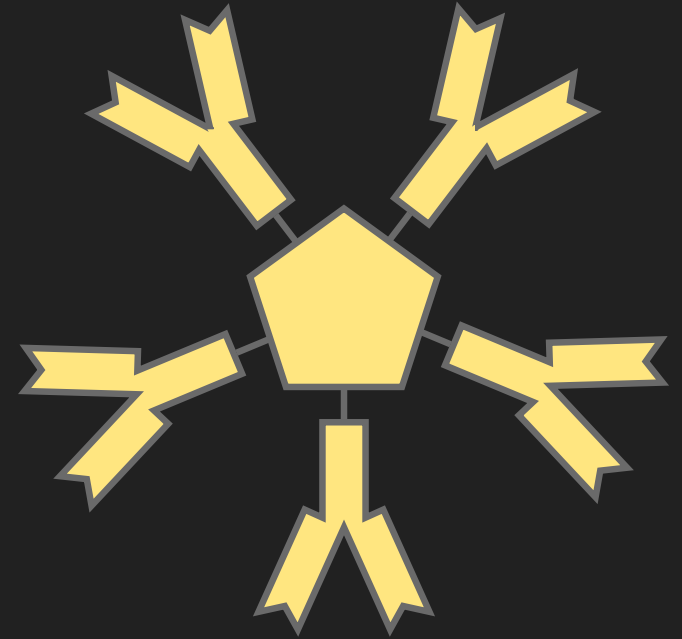
- Específicas como IgG
- En mucosas y secreciones
 - Respiratorio
 - Genitales
 - Digestivo
 - Lágrimas
 - Saliva
 - Leche*



Configuraciones, arreglos e isotipos de Ig

IgM

- En superficie de Linfocitos B
- Producida profusamente antes que **IgG**
- Menos específica
- Cesa producción con presencia de **IgG**



ÓRGANOS LINFODES

(Inmunoglobulinas –Ig)

¿De dónde vienen
las células
encargadas de la
inmunidad?

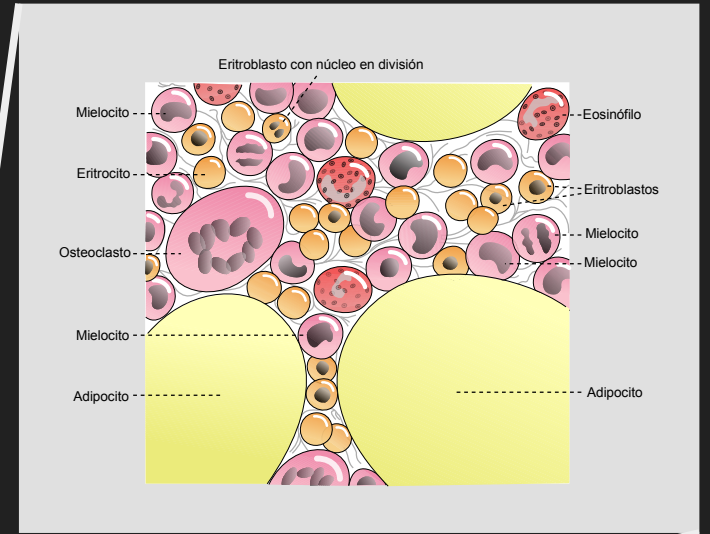
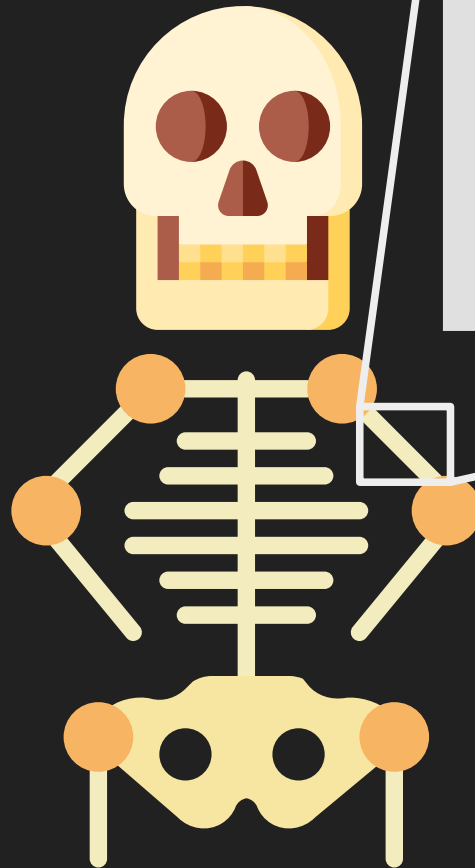
Productores de leucocitos

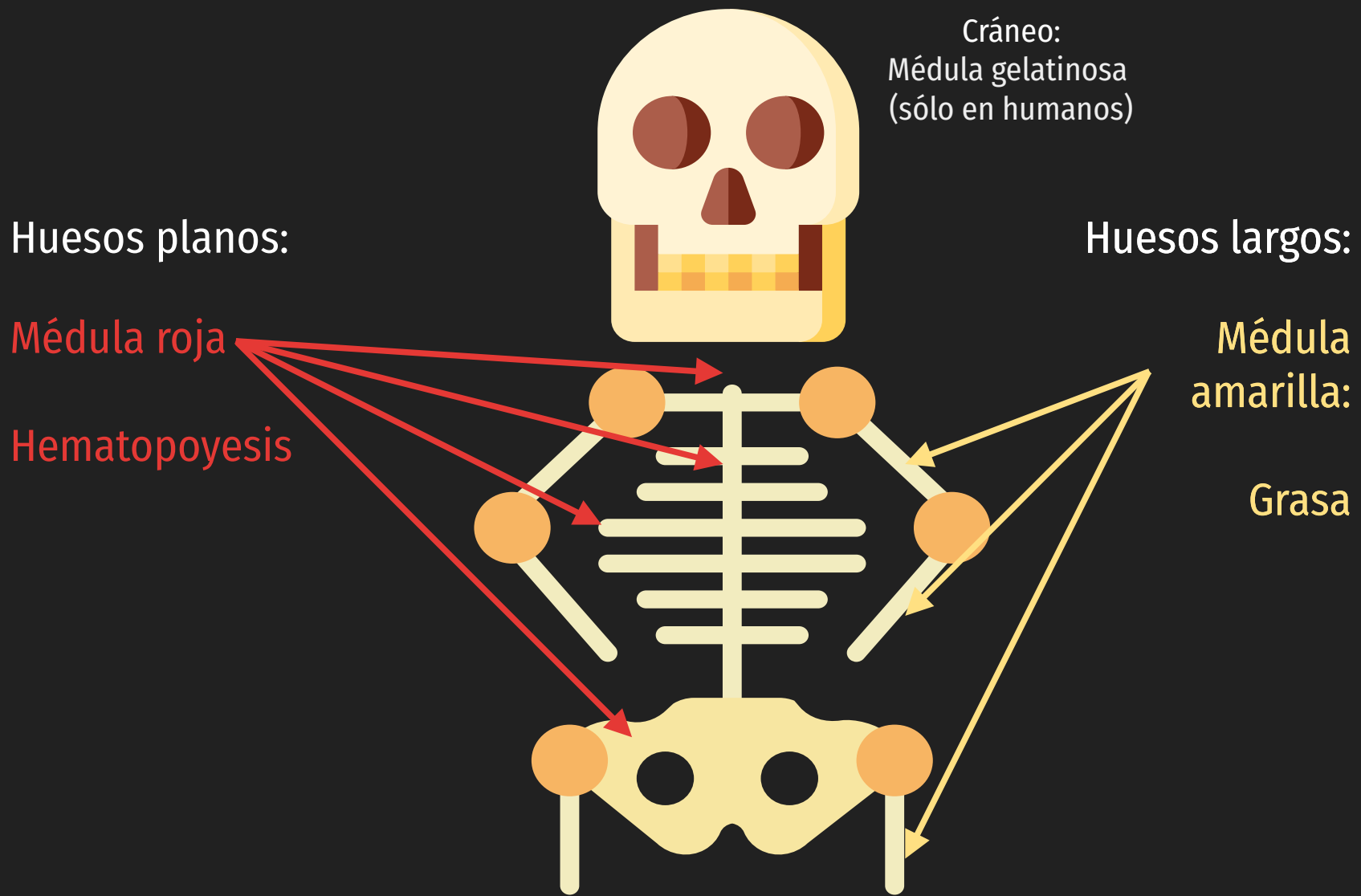
Hematopoyesis:

Poyesis: producción de

Hemato: sangre

Incluye leucocitos
(células blancas)





Cito: célula

Eritro: rojo

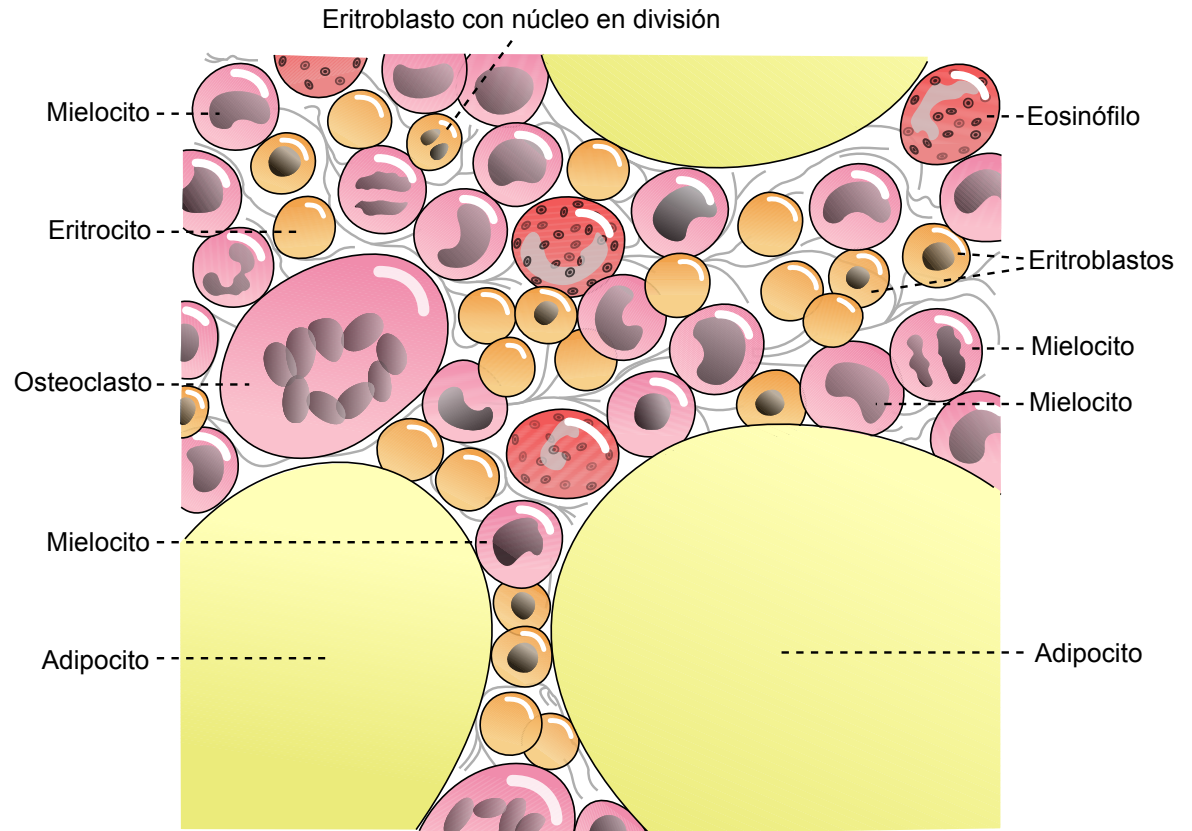
Osteo: hueso

Mielo: médula

Adipo: grasa

Blasto: célula que da origen a ...

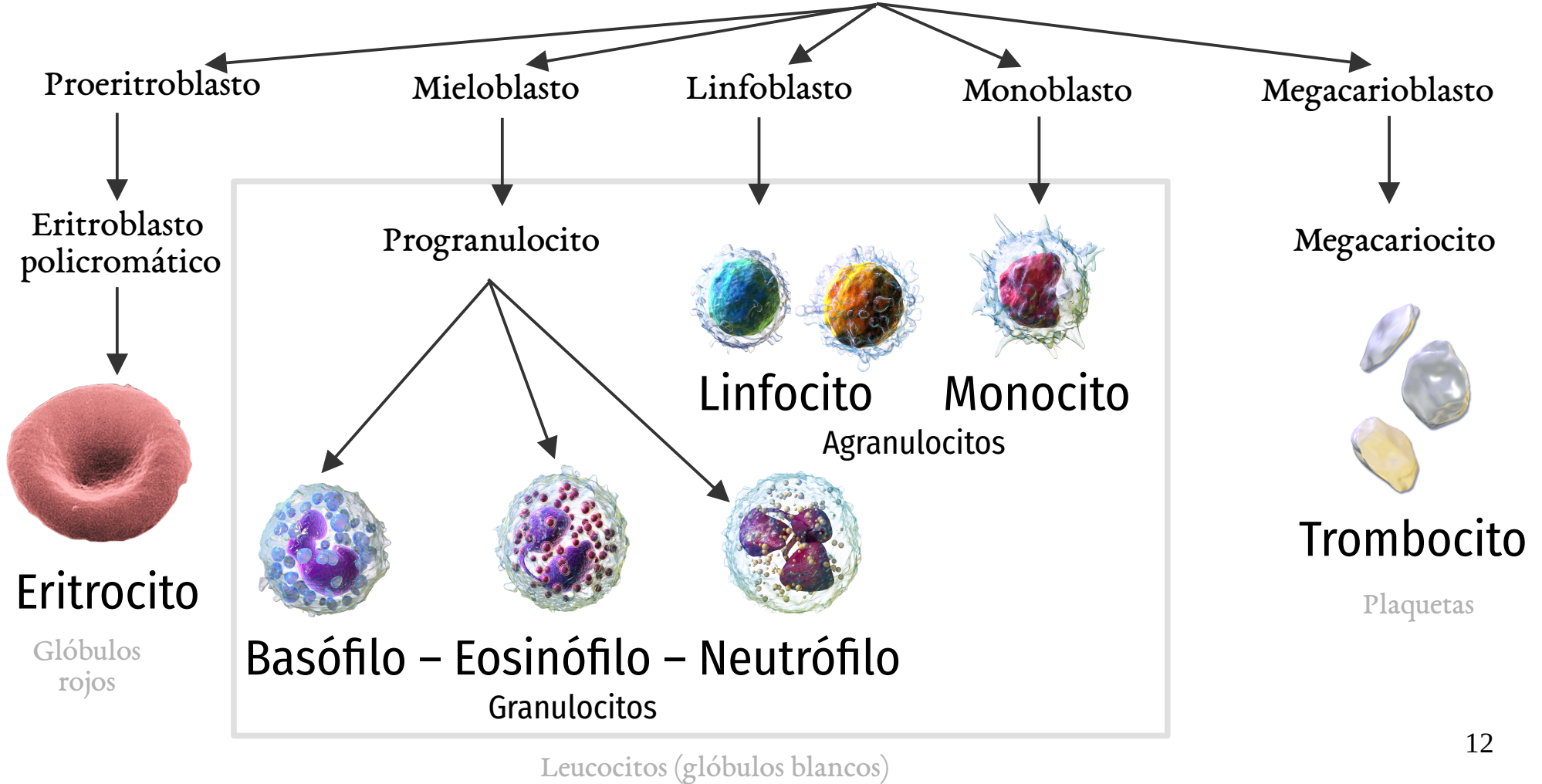
Clasto: que destruye a ...



Histología de la médula ósea

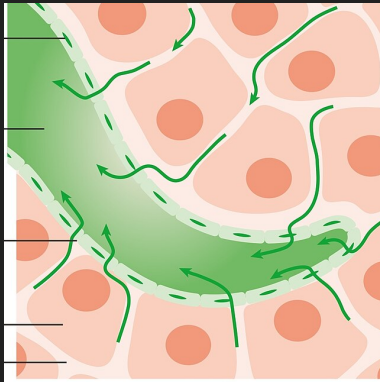
Células pluripotenciales indiferenciadas

HEMOCITOBLASTO



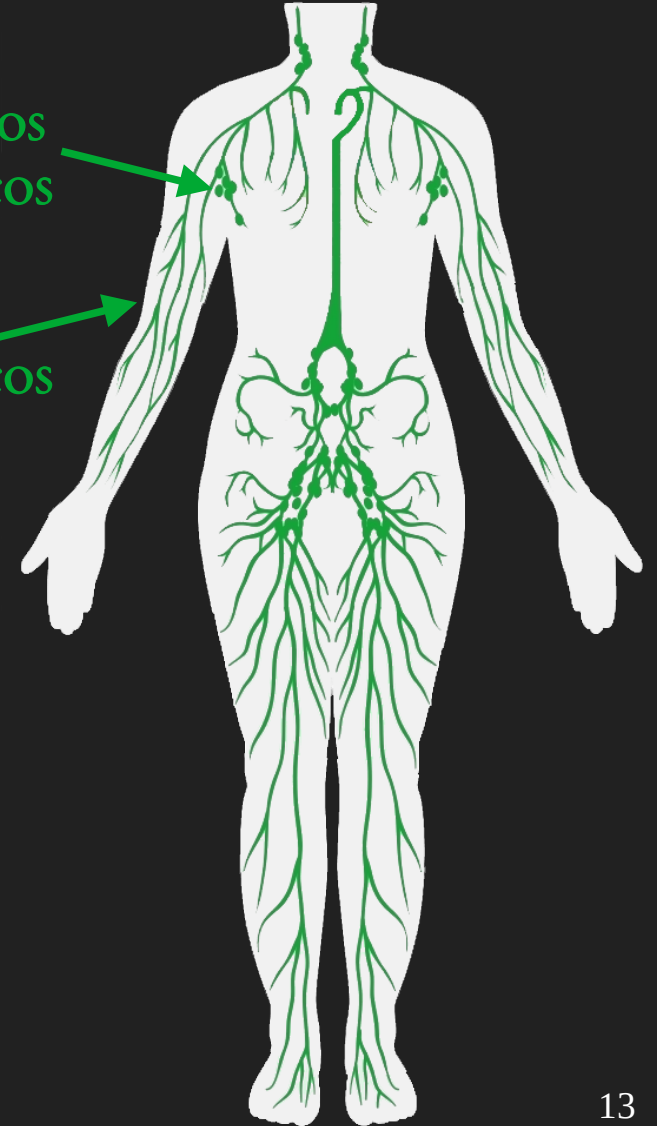
Sistema linfático

Vasos que transportan
linfa y leucocitos



Ganglios
linfáticos

Vasos
linfáticos

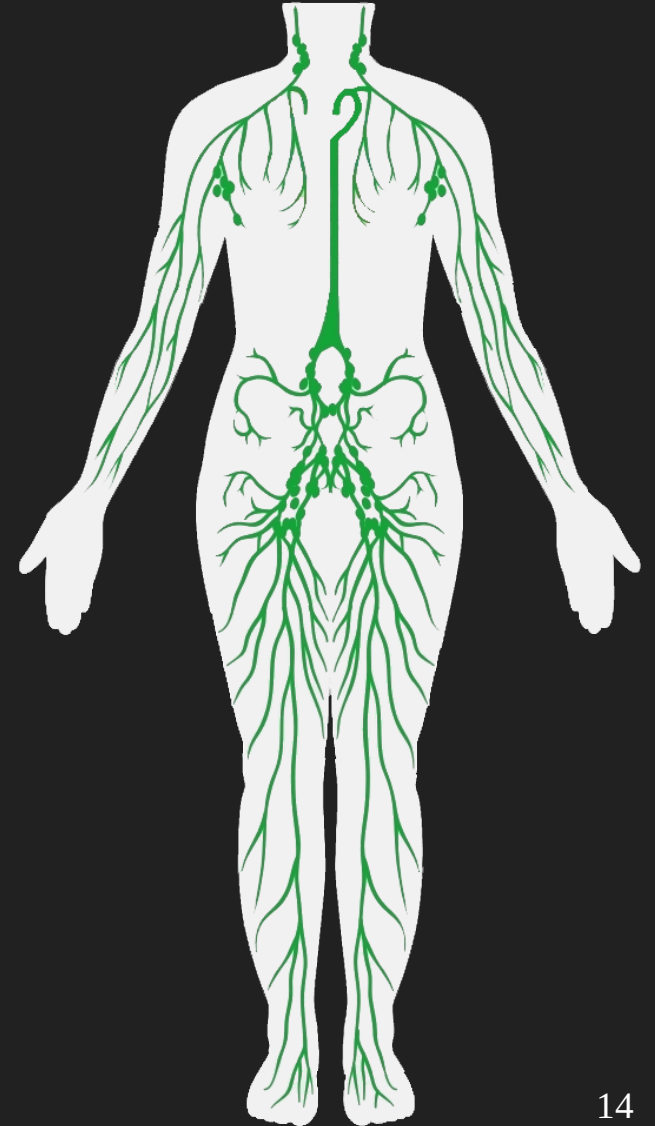


Sistema linfático

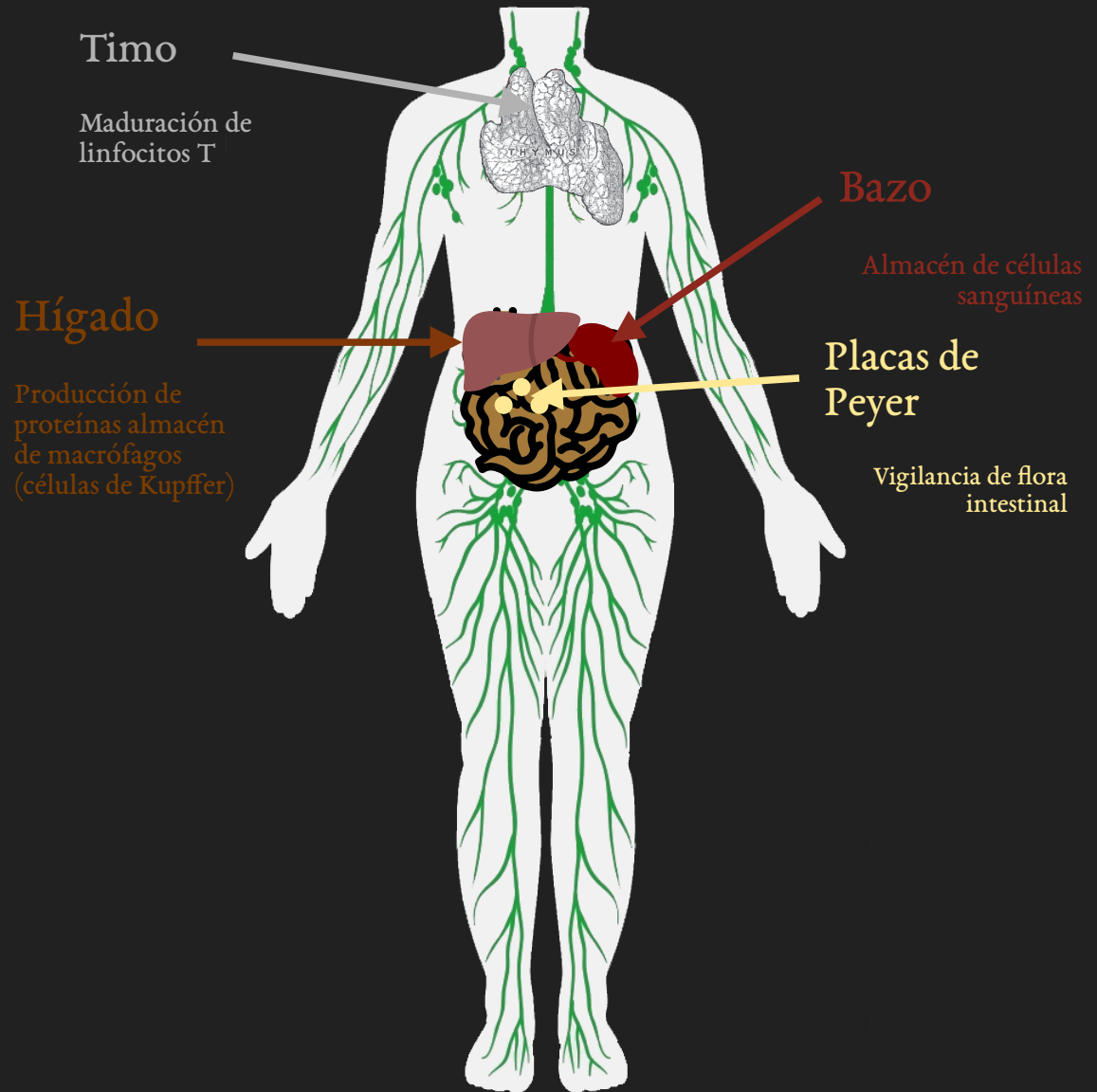
Linfa: incolora

Recircula líquido
intersticial

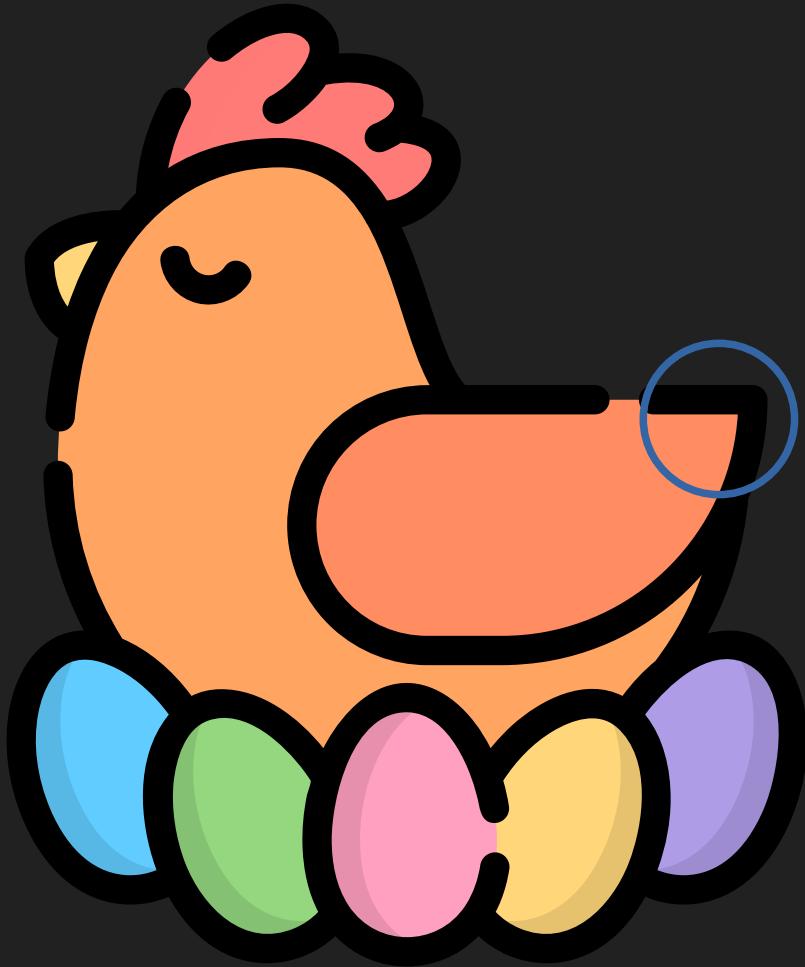
Filtrado en **ganglios**
donde leucocitos
eliminan patógenos



Otros órganos linfoides principales



Otras especies



Bolsa de Fabricio

Órgano
hematopoyético de
aves

Se ubica cerca de la
cloaca